

# Cançó de beure à4

Gabriel Bataille  
(1575-1630)

Canto

L'ú - nic re - mei a la mi - gra - nya es un di - nar ben a - bun -  
Es un vi - net cri - at per l'a - vi, que se'l guar - da - va amb molt d'a -  
Ai - re, a mics meus! Al - cem els va - sos, llu - ents els ulls con - tents els

Alto

L'ú - nic re - mei a la mi - gra - nya - es un di - nar ben a - bun -  
Es un vi - net cri - at per l'a - vi, - que se'l guar - da - va amb molt d'a -  
Ai - re, a mics meus! Al - cem els va - sos, - llu - ents els ulls con - tents els

Tenor

L'ú - nic re - mei a la mi - gra - nya es un di - nar ben a - bun -  
Es un vi - net cri - at per l'a - vi, que se'l guar - da - va amb molt d'a -  
Ai - re, a mics meus! Al - cem els va - sos, llu - ents els ulls con - tents els

Basso

L'ú - nic re - mei a la mi - gra - nya - es un di - nar ben a - bun -  
Es un vi - net cri - at per l'a - vi, - que se'l guar - da - va amb molt d'a -  
Ai - re, a mics meus! Al - cem els va - sos, - llu - ents els ulls con - tents els

8

dós, si com és lò - gic, l'a - com - pa - nya un vi de la bó - ta del ra - có.  
mor. Qui en beu un got es tor - na sa - vi sen - se cap lli - bre ni lli - çó.  
cors! Qui es - ti - gui trist que es que - di a ca - sa, sol i pan - sit com un ta - lós.

dós, si com és lò - gic, l'a - com - pa - nya un vi de la bó - ta del ra - có.  
mor. Qui en beu un got es tor - na sa - vi sen - se cap lli - bre ni lli - çó.  
cors! Qui es - ti - gui trist que es que - di a ca - sa, sol i pan - sit com un ta - lós.

dós, si com és lò - gic, l'a - com - pa - nya un vi de la bó - ta del ra - có.  
mor. Qui en beu un got es tor - na sa - vi sen - se cap lli - bre ni lli - çó.  
cors! Qui es - ti - gui trist que es que - di a ca - sa, sol i pan - sit com un ta - lós.

17

dós, si com és lò - gic, l'a - com - pa - nya un vi de la bó - ta del ra - có.  
mor. Qui en beu un got es tor - na sa - vi sen - se cap lli - bre ni lli - çó.  
cors! Qui es - ti - gui trist que es que - di a ca - sa, sol i pan - sit com un ta - lós.

Di - uen que l'ai - gua fa mal bé els ca - mins, brin - da, brin - da, brin - da, brin da amb els a - mics.

Di - uen que l'ai - gua fa mal - bé els ca - mins, brin - da, brin - da, brin - da, brin da amb els a - mics.

Di - uen que l'ai - gua fa mal - bé els ca - mins, brin - da, brin - da, brin - da, brin da amb els a - mics.

Di - uen que l'ai - gua fa mal - bé els ca - mins, brin - da, brin - da, brin - da, brin da amb els a - mics.

25

Beu - te a - ques - ta ron - da, tor - na - rem a om - plir. 1. plir. D.C.

Beu - te a - ques - ta ron - da, tor - na - rem a om - plir. 2. plir. D.C.

Beu - te a - ques - ta ron - da, tor - na - rem a om - plir. plir. D.C.

Beu - te a - ques - ta ron - da, tor - na - rem a om - plir. plir. D.C.

4

8

12

16

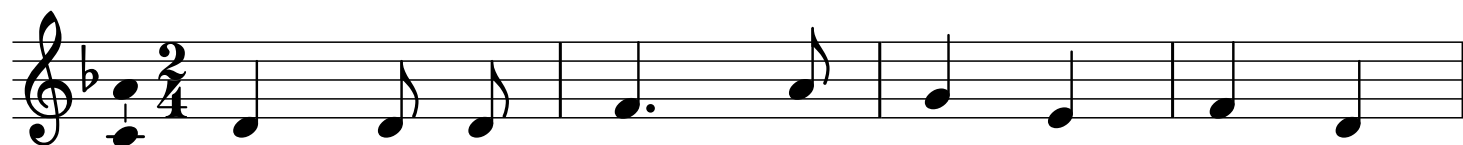
20

23


26

1. 2. D.C.


## Cançó de beure à4

Gabriel Bataille  
(1575-1630)


L'ú - nic re - mei a la mi - gra - nya -  
Es un vi - net cri - at per l'a - vi -  
Ai - re\_a-mics meus! Al - cem els va - sos, -



es un di - nar ben a - bun - dós,  
que se'l guar - da - va amb molt - d'a - mor.  
llu - ents els ulls con - tents els cors!



si com és ló - gic, l'a - com - pa - nya un  
Qui en beu un got es tor - na sa - vi  
Qui es - ti - gui trist que es que - di a - ca - sa,



vi de la bó - ta del ra - có. Di - uen que  
sen - se cap lli - bre ni lli - çó.  
sol i pan - sit com un ta - lós.



l'ai - gua fa mal-bé els ca - mins, brin - da, brin - da,



brin - da, brin-da amb els a - mics. Beu-te\_a-ques - ta



ron - da, tor - na - rem a om - plir. 1. 2. D.C.  
plir.

## Cançó de beure à4

Gabriel Bataille  
(1575-1630)

8 L'ú - nic re - mei a la mi - gra - nya  
Es un vi - net cri - at per l'a - vi,  
Ai - re\_a-mics meus! Al - cem els va - sos,

5  
8 es un di - nar ben a - bun - dós,  
que se'l guar - da - va amb molt d'a - mor.  
llu - ents els ulls con - tents els cors!

9  
8 si com és ló - gic, l'a - com - pa - nya un  
Qui en beu un got es tor - na sa - vi  
Qui es - ti - gui trist que es que - di a - ca - sa,

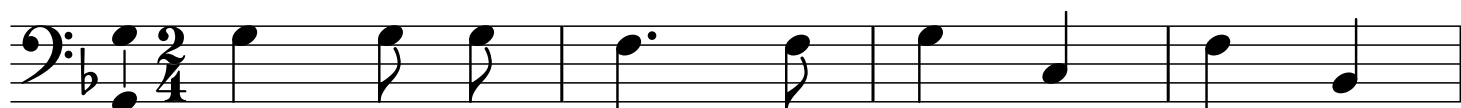
13  
8 vi de la bó - ta del ra - có. Di - uen que  
sen - se cap lli - bre ni lli - çó.  
sol i pan - sit com un ta - lós.

18  
8 l'ai - gua fa mal-bé els ca - mins, brin - da, brin - da,

22  
8 brin - da, brin-da amb els a - mics. Beu-te\_a-ques - ta

26  
8 ron - da, tor - na - rem a om - plir. 1. 2. D.C.  
plir.

## Cançó de beure à4

Gabriel Bataille  
(1575-1630)

L'ú - nic re - mei a la mi - gra - nya -  
 Es un vi - net cri - at per l'a - vi -  
 Ai - re\_a-mics meus! Al - cem els va - sos, -

5



es un di - nar ben a - bun - dós,  
 que se'l guar - da - va amb molt d'a - mor.  
 llu - ents els ulls con - tents els cors!

9



si com és ló - gic, l'a - com - pa - nya un  
 Qui en beu un got es tor - na sa - vi  
 Qui es - ti - gui trist que es que - di a - ca - sa,

13



vi de la bó - ta del ra - có. Di - uen que  
 sen - se cap lli - bre ni lli - çó.  
 sol i pan - sit com un ta - lós.

18



l'ai - gua fa mal-bé els ca - mins, brin - da, brin - da,

22



brin - da, brin-da amb els a - mics. Beu-te\_a-ques - ta

26



ron - da, tor - na - rem a om - plir. 1. 2. D.C. plir.